

TAŽNÉ ZAŘÍZENÍ K 45



VAPOL
Zašová 270
756 51 ZAŠOVÁ



IČO: 26783789
DIČ: 405-26783789

email: VAPOL@VAPOL.CZ ,WWW.VAPOL.CZ, tel.:571 634 399 fax: 571 620 889

TAŽNÉ ZAŘÍZENÍ NA TYPY VOZU :

VOLKSWAGEN CADDY

vyrobený od roku 02/2004

ФАРКОП.РФ

+7 (495) 669-38-36
K 45

Katalogové číslo:

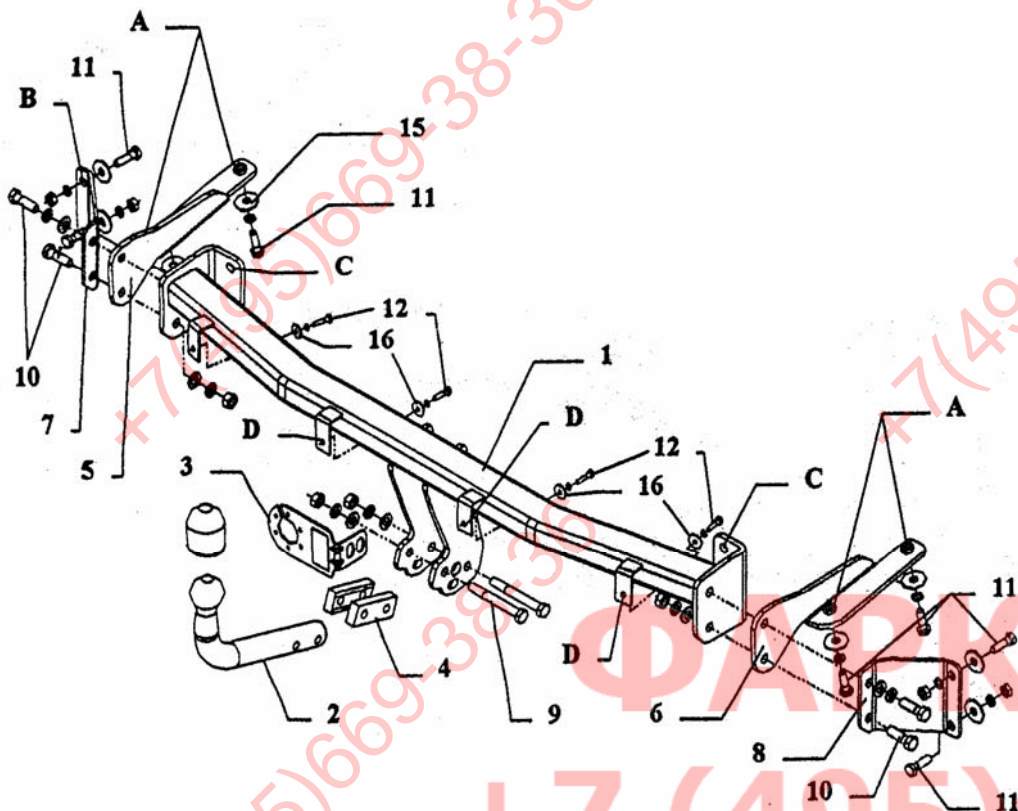
Tažné zařízení je určeno do montáže na výše uvedené vozy a slouží k tažení vozíků o maximální hmotnosti **1500kg** a tlaku na kouli max.**75kg**

VSTUPNÍ INFORMACE

Tažné zařízení je konstruované shodně se zásadami bezpečnosti silničního provozu na pozemních komunikacích a jejich nezávadnost, je potvrzena množstvím různých zkoušek. Ale nezávadnost a bezpečnost tažného zařízení, závisí, také na správné a řádné montáži. Z tohoto důvodu prosíme o dodržení jednotlivých bodů montáže a nepřekračování limitních hodnot u tažného zařízení.

Tažné zařízení, je potřeba namontovat do míst, určených pro tyto účely výrobcem automobilu.

POSTUP MONTÁŽE



1. Demontujte nárazník a kovovou výztuhu (nebude znovu montovaná).
2. Přes otvory (A) přišroubujte boční konzoly (5 a 6) do podvozku šrouby M10x30 (poz.11), využijte velké podložky pr. 35x12x3 (poz.15).
3. Mezi namontované konzoly vsuňte hlavní díl tažného (1) tak, aby otvory (C) se pokryly s vyčnívajícími trny ze zadního plata. Přišroubujte tažné do zadního plata, využijte matice zbylé po odšroubování výztuhy nárazníku. Přiložte boční úchyty (7 a 8). Sešroubujte s hlavním dílem tažného šrouby M12x40 (poz.10).
4. Vytvořte chybějící otvor (B) vrtákem pr.11mm, následně přišroubujte konzoly (7 a 8) šrouby M10x30mm (poz.11).
5. Do takto namontovaného tažného přišroubujte nárazník přes otvory (D), využijte šrouby M6x15 (poz.12) a podložky pr. 22x6x2 (poz.16).
6. Přišroubujte část s koulí (2) současně s držákem na 7-pólovou zástrčku (3) pomocí šroubů M12x100mm (9) součást příslušenství.
7. Dotáhněte všechny šrouby utahovacím momentem, tak jak je uvedeno v tabulce v další části.
8. Zapojte příводы zástrčky do elektroinstalace automobilu a to shodně s doporučením výrobce automobilu (doporučujeme provedení montáže v příslušném autorizovaném servisu).
9. Doplňte a opravte nátěrové nedostatky způsobené montáží zařízení.

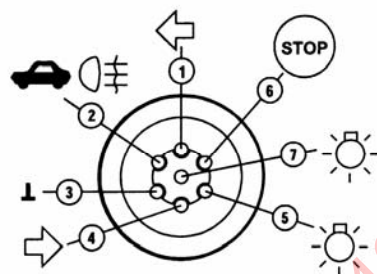
Doporučené šrouby a montážní síly: pevnost min.8.8			
M8	25Nm	M10	55Nm
M12	85Nm	M14	135Nm

POZOR

- Po namontování tažného zařízení je potřeba jej přihlásit na příslušném dopravním úřadě. K tomuto účelu slouží typový list tažného zařízení.
- Po ujetí cca. 1000km v provozu je potřeba dotáhnout šrouby.
- Kouli je potřeba před spojením vozíku namazat mazacím tukem.

SCHÉMA ELEKROINSTALACE ZÁSUVKY

Levý ukazatel směru	1 (L)
Mlhové světlo	2 (54-G)
Ukostření	3 (31)
Pravý ukazatel směru	4 (R)
Osvětlení pravá strana	5 (58-R)
Brzdové světla	6 (54)
Osvětlení levá strana	7 (58-L)



ZÁRUČNÍ PODMÍNKY

- Záruka se vztahuje na vady zaviněné špatnou konstrukcí zařízení a především na skryté vady materiálu použitých k výrobě tažného zařízení.
- Záruka se nevztahuje na vady způsobené odběratelem a to z důvodu neodborné, nebo špatné montáže, neudržování povrchového nátěru (na korozi), na vady způsobené mechanickým poškozením (autonehoda apod.), na vady způsobené používáním zařízení pro jiné účely než určuje výrobce.
- Záruka je na 2 roky od datumu prodeje, maximálně do výše určené zákonem.

Datum prodeje:

Razítko a podpis: